

# **Le grand Canal d'Alsace.**

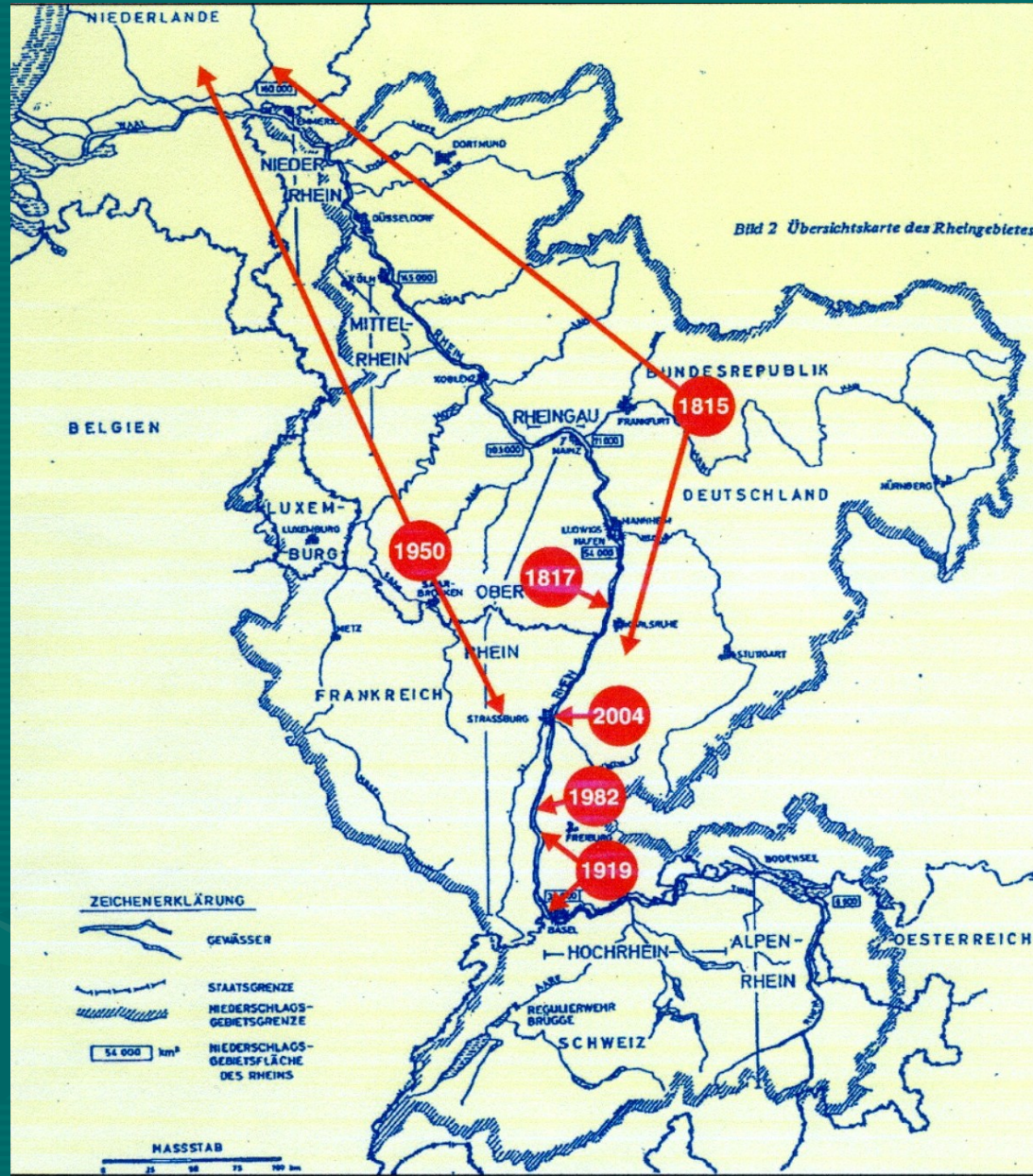
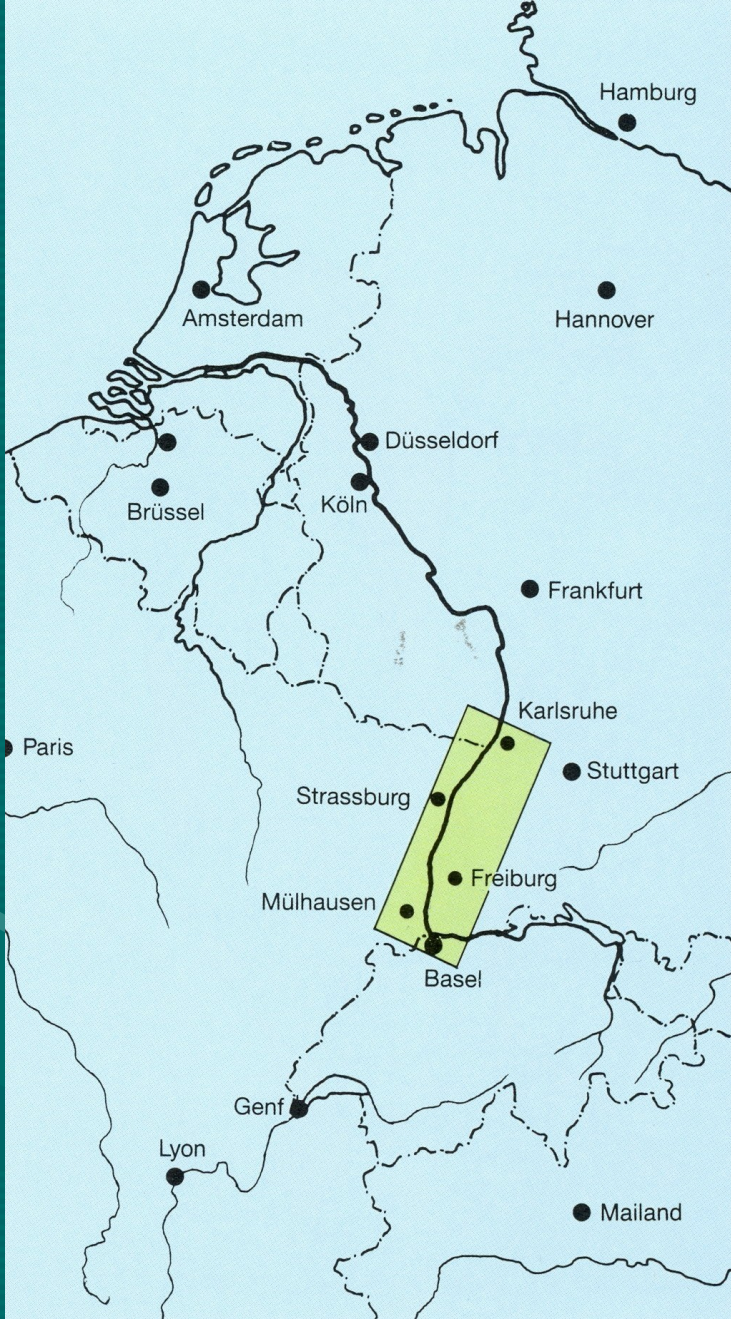
## **Histoire d'un bouleversant**

### **équipement longtemps**

#### **contesté**

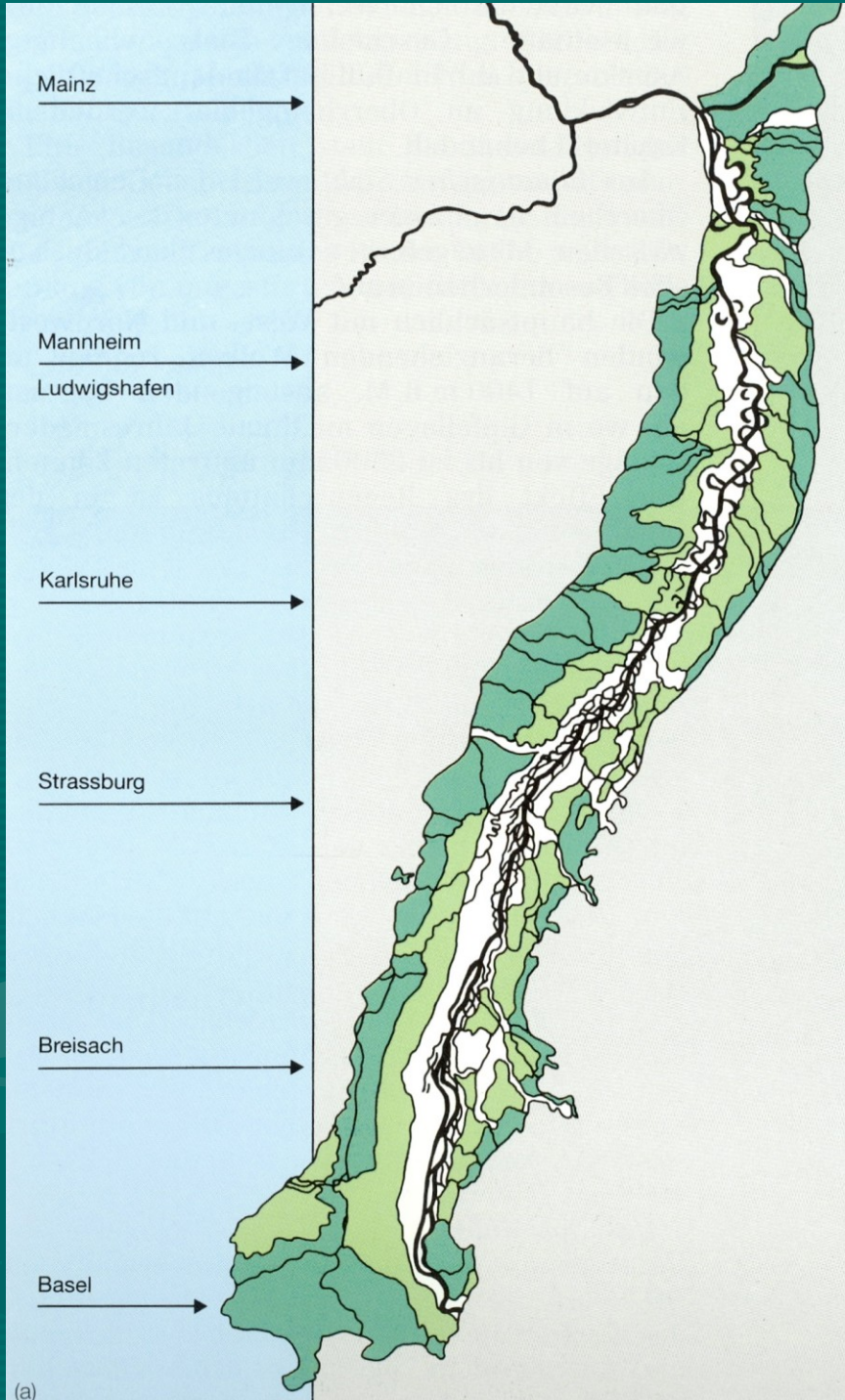
#### **I: Le 19ème siècle**

- 0. Introduction: La région du Rhin supérieur**
- 1. Cadre politique, problèmes des riverains**
- 2. La grande correction d après J.G. Tulla (1817-1876)**
- 3. Les exemples de Istein et Seltz/Plittersdorf**
- 4. Quelques conséquences environnementales**
- 5. Le projet de la régularisation (1906-1913)**



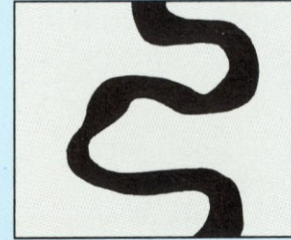
# I. Région Rhin supérieur - Bassin versant du Rhin

# Zone alluviale du Rhin supérieur



**Zone  
der  
Mäander**

Gefälle um 0,3‰



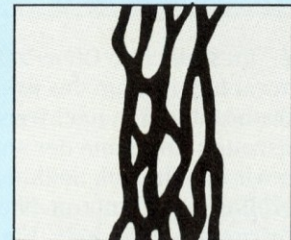
**Übergangs-  
zone**

Gefälle 0,5–0,8‰

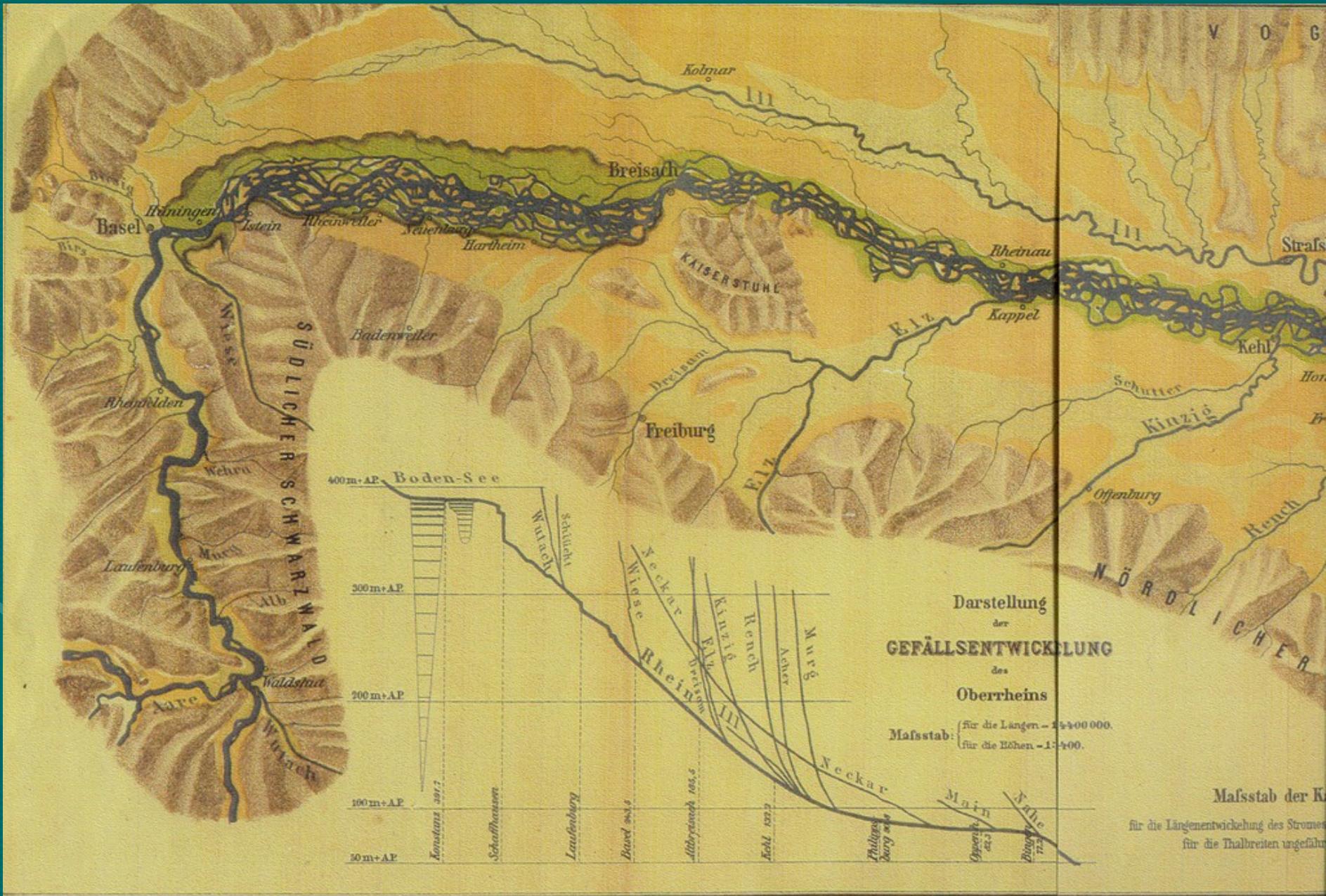


**Zone  
der  
Furcationen**

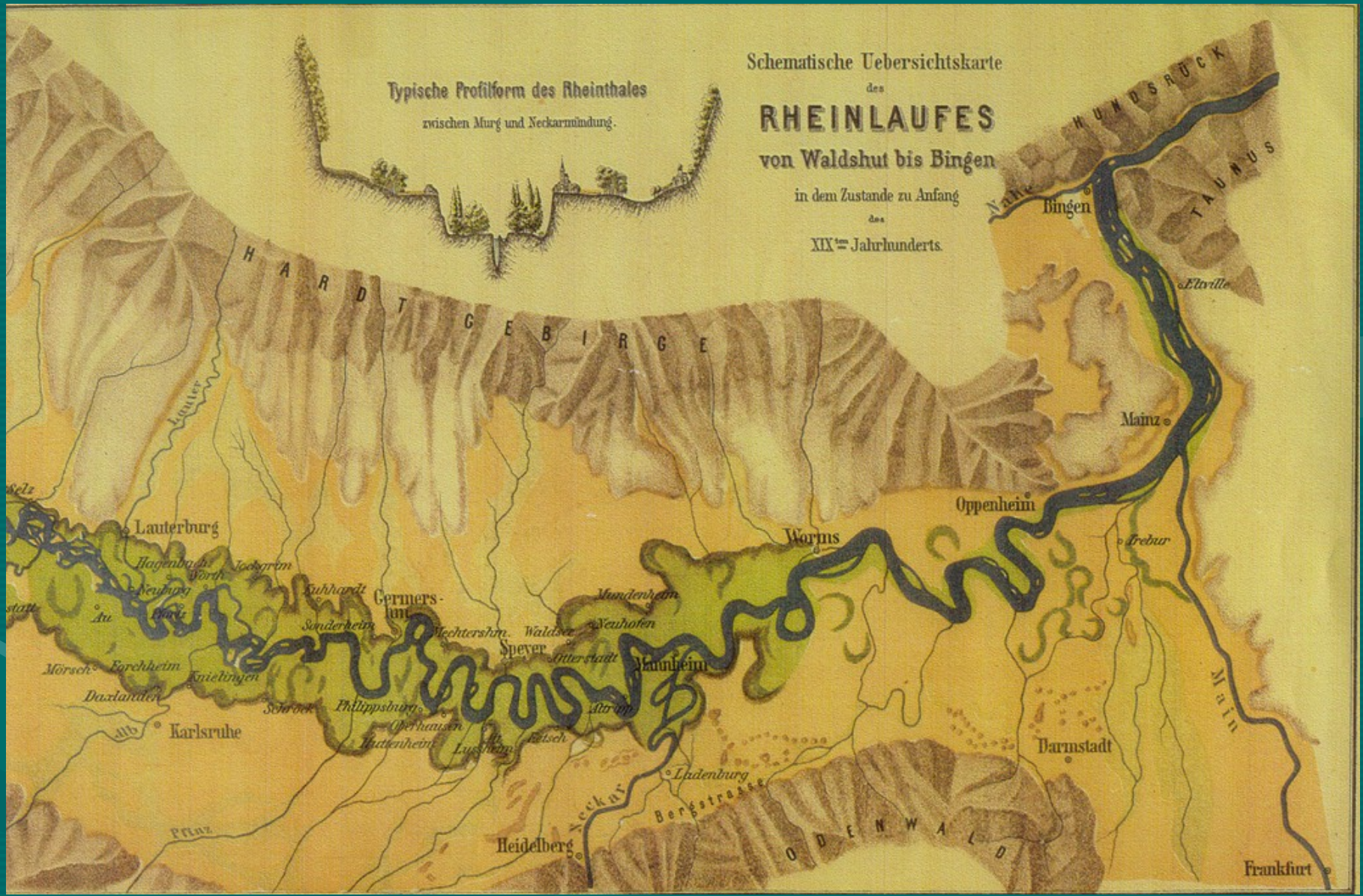
Gefälle um 1‰



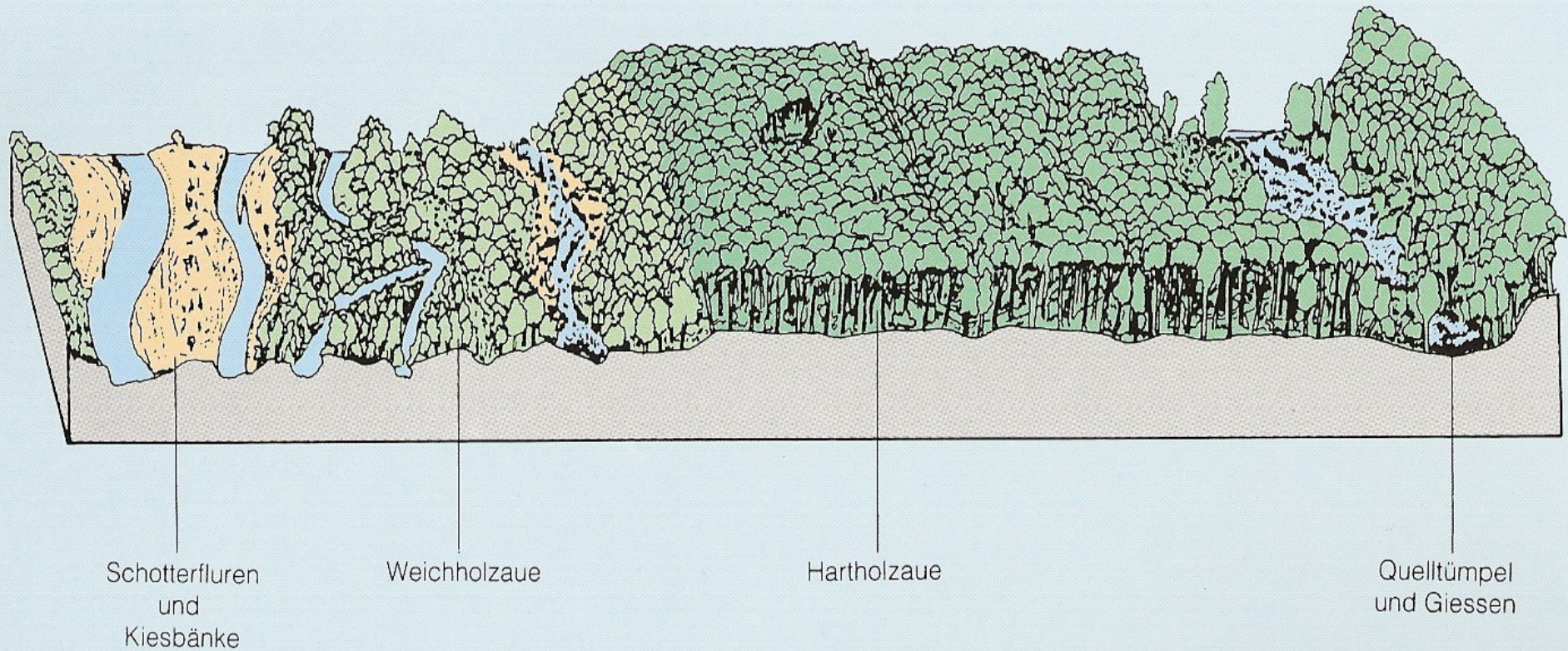
(b)



Région Bâle - Strasbourg

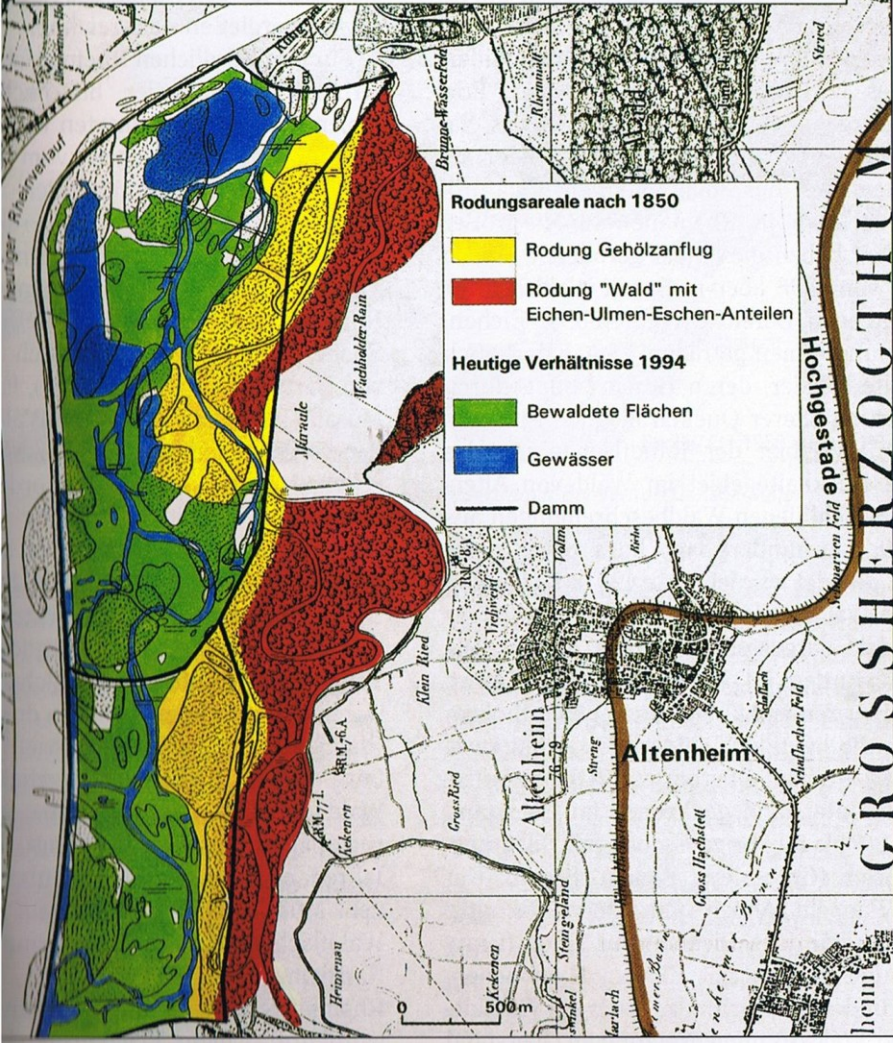
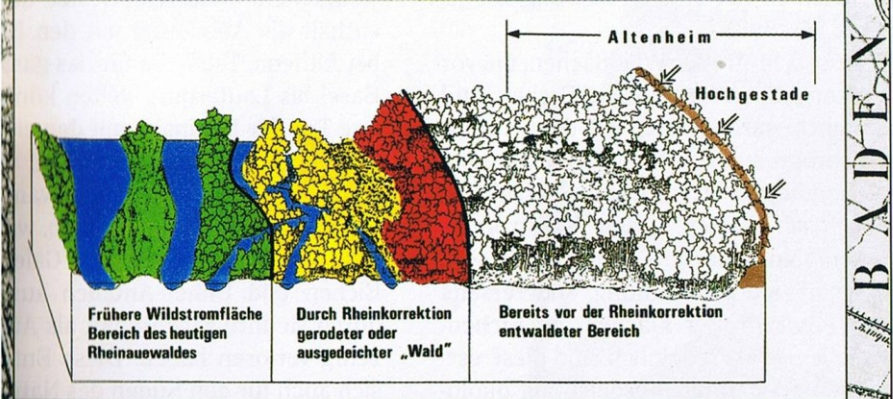


Région Lauterbourg - Bingen



Zone alluviale (coupe transversale schématisée)

Zone alluviale –  
vision alternative



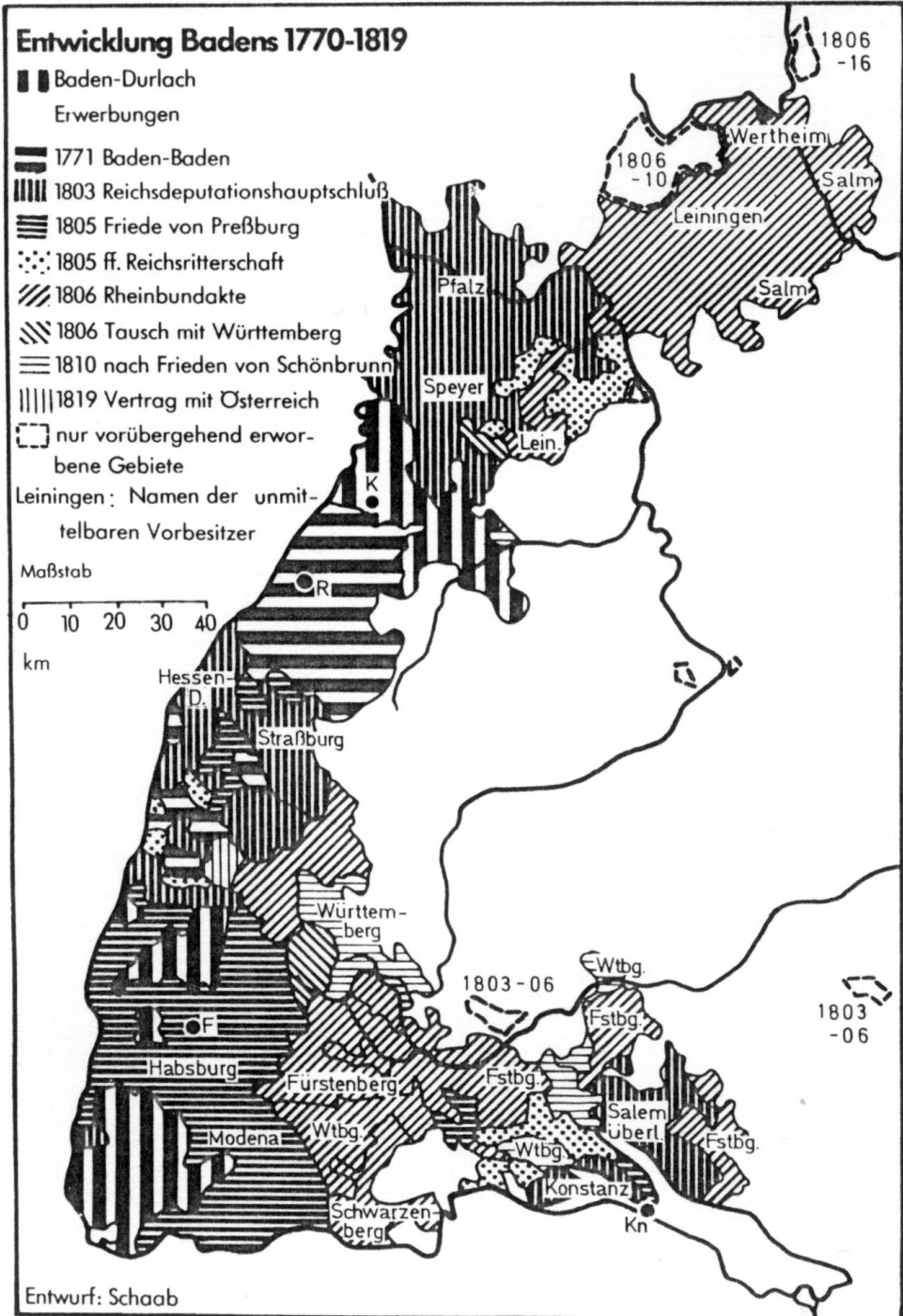


Bras du Rhin près de Whyll



## II. Cadre politique

### Le Grand Duché de Bade (1770 – 1819)



N. des Bornes	Noms des communes badoises	Rive droite		Rive gauche		Noms des communes françaises	Noms des communes badoises
		Noms des communes badoises	Figure de la limite à chaque borne	Noms des communes françaises	Noms des communes badoises		
		B. de Lœrrach				Ar. d'Altkirch	
		Istein				Rosenu	
11			I	II	GK		
		Huttingen					
12			H	B	GK		
		Blansingen et Klein Kems				Grand. Kems	
13			R	B	GK		
		B. de Müllheim					
14		Rheinweiler					
15		Bamlach					

*Philatz, Selen,*  
*ten Matten,*  
*bronne*  
*agrün!*  
  
*Vicans, Ort,*  
*grand*  
*ten Schanze*  
*in.*

*Neupollen Grün*

*Schützen Grün*

*Ochsenkopf,*  
*Eselgrün*  
*Türchenmatten!*

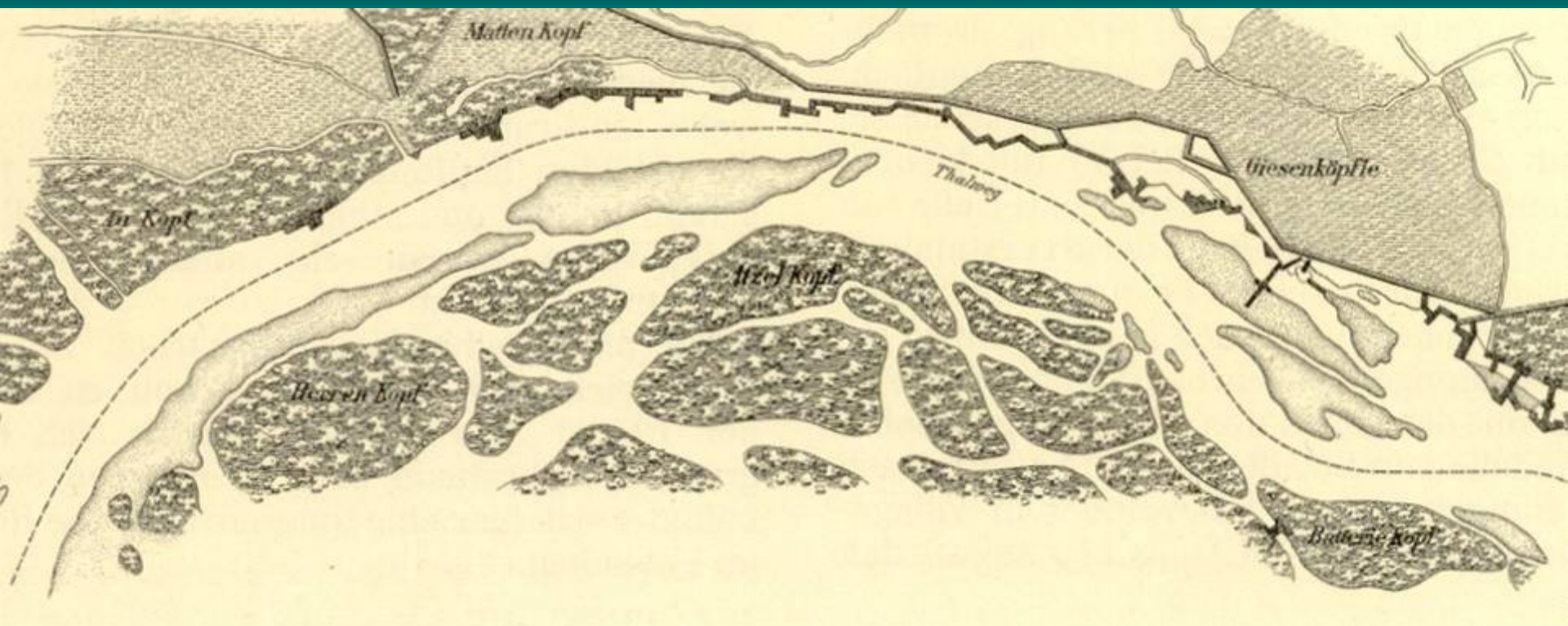
*Mittler Grund,*  
*Lang Grund*  
*Elen Grün*

*Wolfgrün*  
*St. Peter*  
*Vorder*

*Langgrün*  
*Reinweiler, Ort,*  
*Langgrün*

*Langgrün.*

# Arpentage trigonométrique (ca. 1780-1820)



Ouvrages de bordage à Istein (avant le 19e siècle)

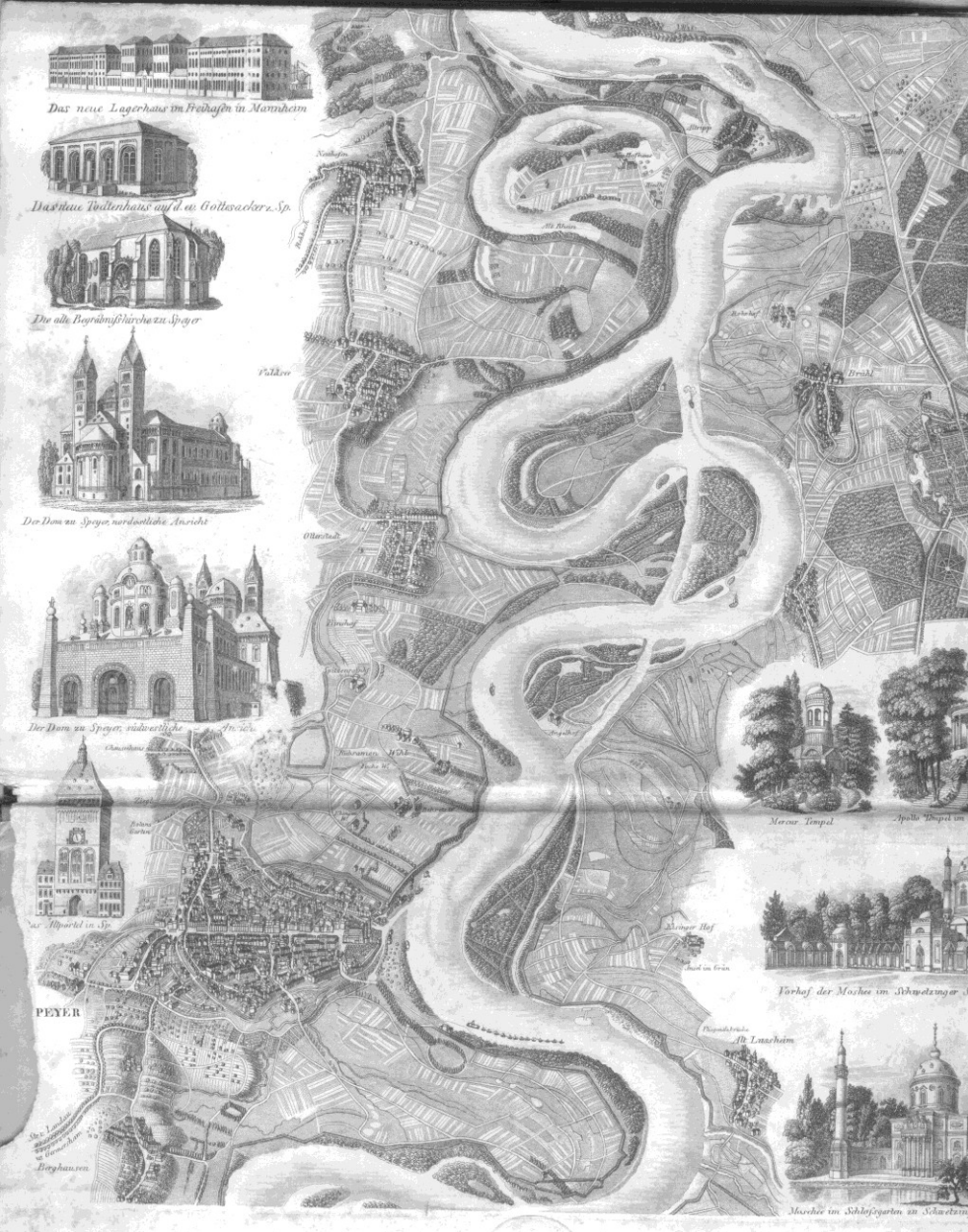


Generallandesarchiv.  
 Gemarkungs-Pläne.  
 Ort: **Rheinstrom**  
 No. 42

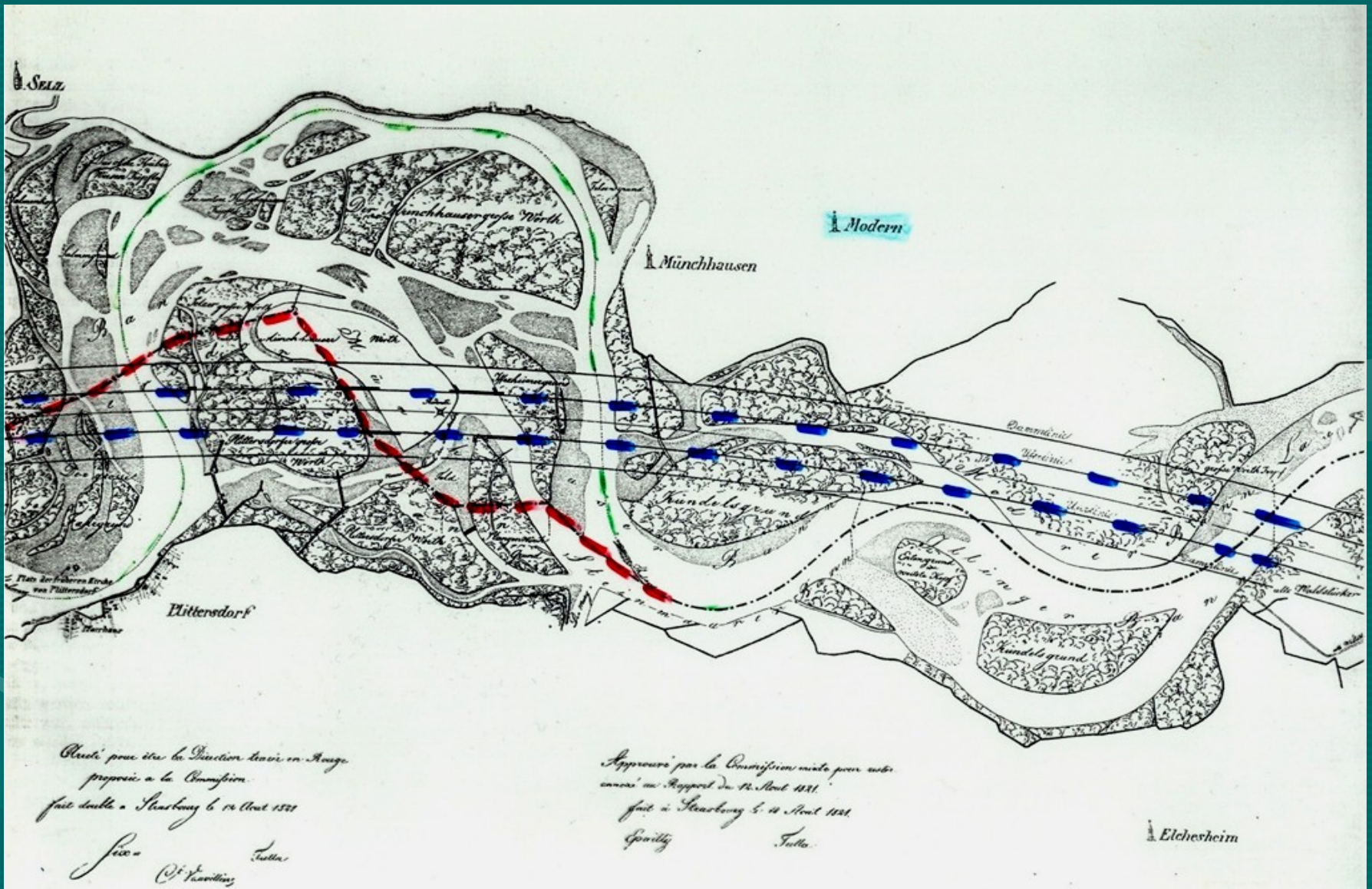
Generallandesarchiv Karlsruhe  
 Zugang 1930 Nr. 6

**Alle Rechte vorbehalten!**  
 Vertheilung, Vervielfältigung oder Weitergabe an Dritte zu diesen Zwecken nur mit schriftlicher Genehmigung.  
 Bestand: **H. Rheinstrom/22** Film

# II: Projet de correction 1817

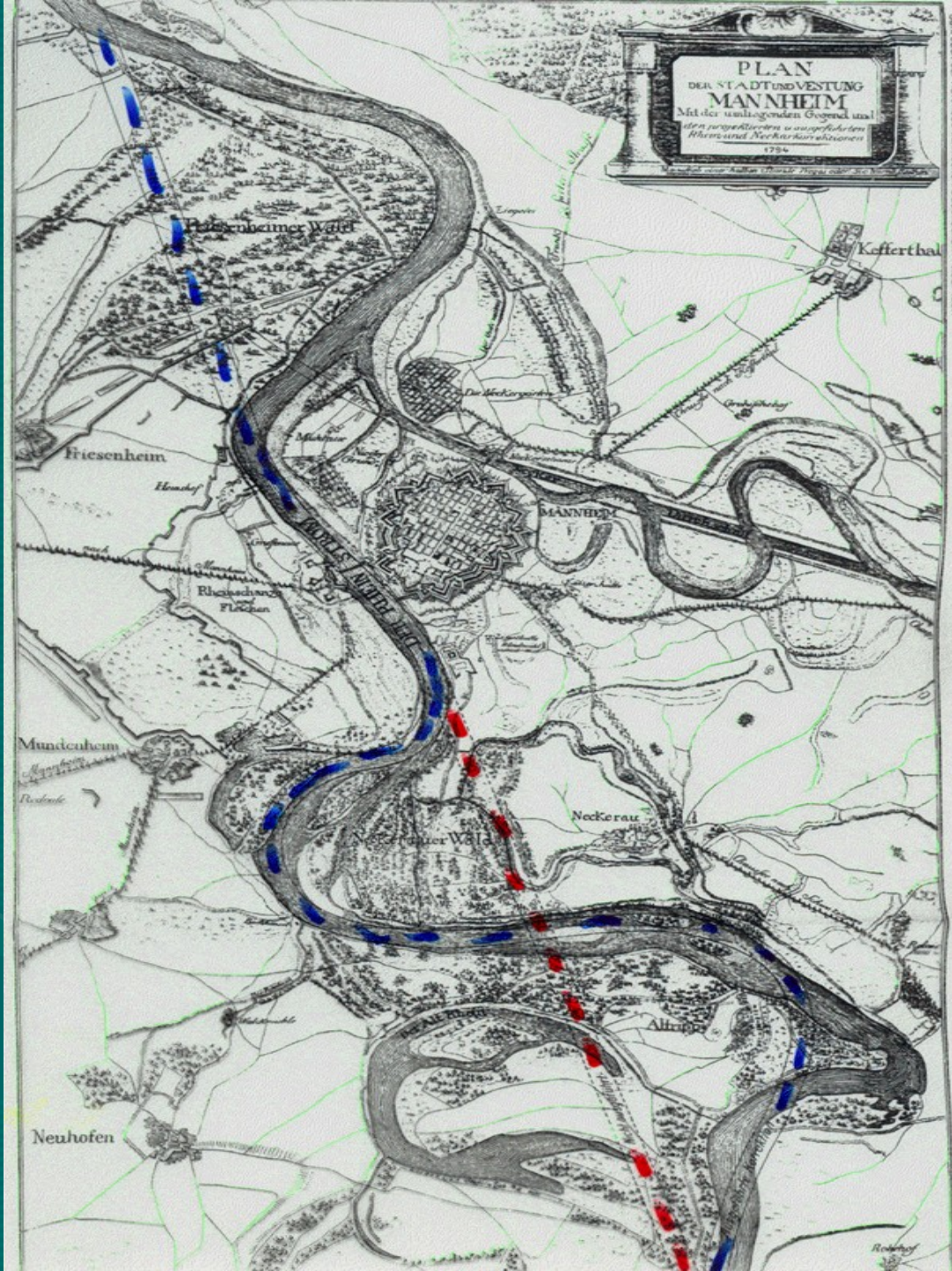


La correction dans les régions de Spire et Strasbourg



Projet de correction à Seltz/Plittersdorf

# Projet de correction à Mannheim

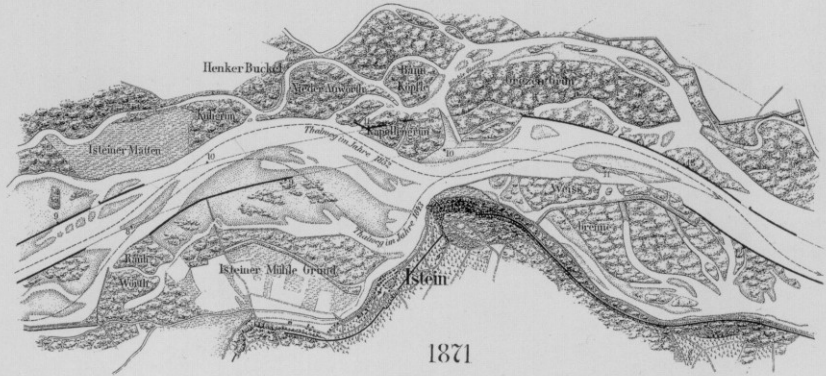


# III. Exemples Istein, Seltz/Plittersdorf

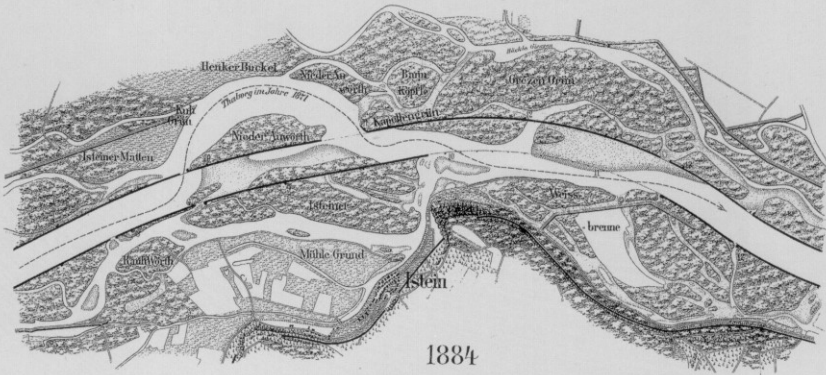
## Projet de correction à Istein, 1843 - 1884

### RHEIN-KORREKTION BEI ISTEIN

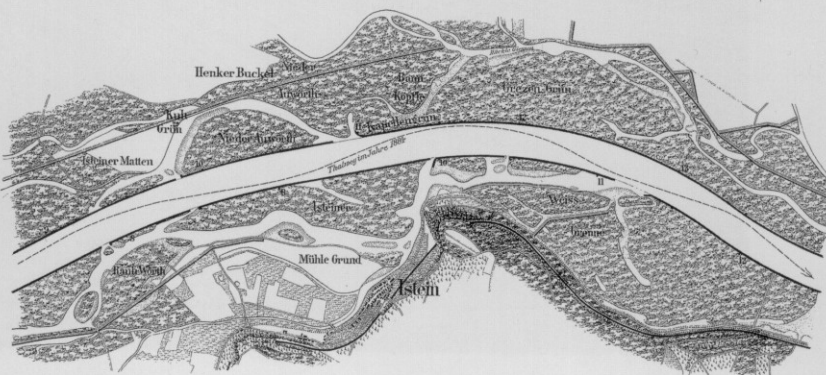
1843-1852



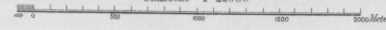
1871



1884



Maßstab - 1 : 25000

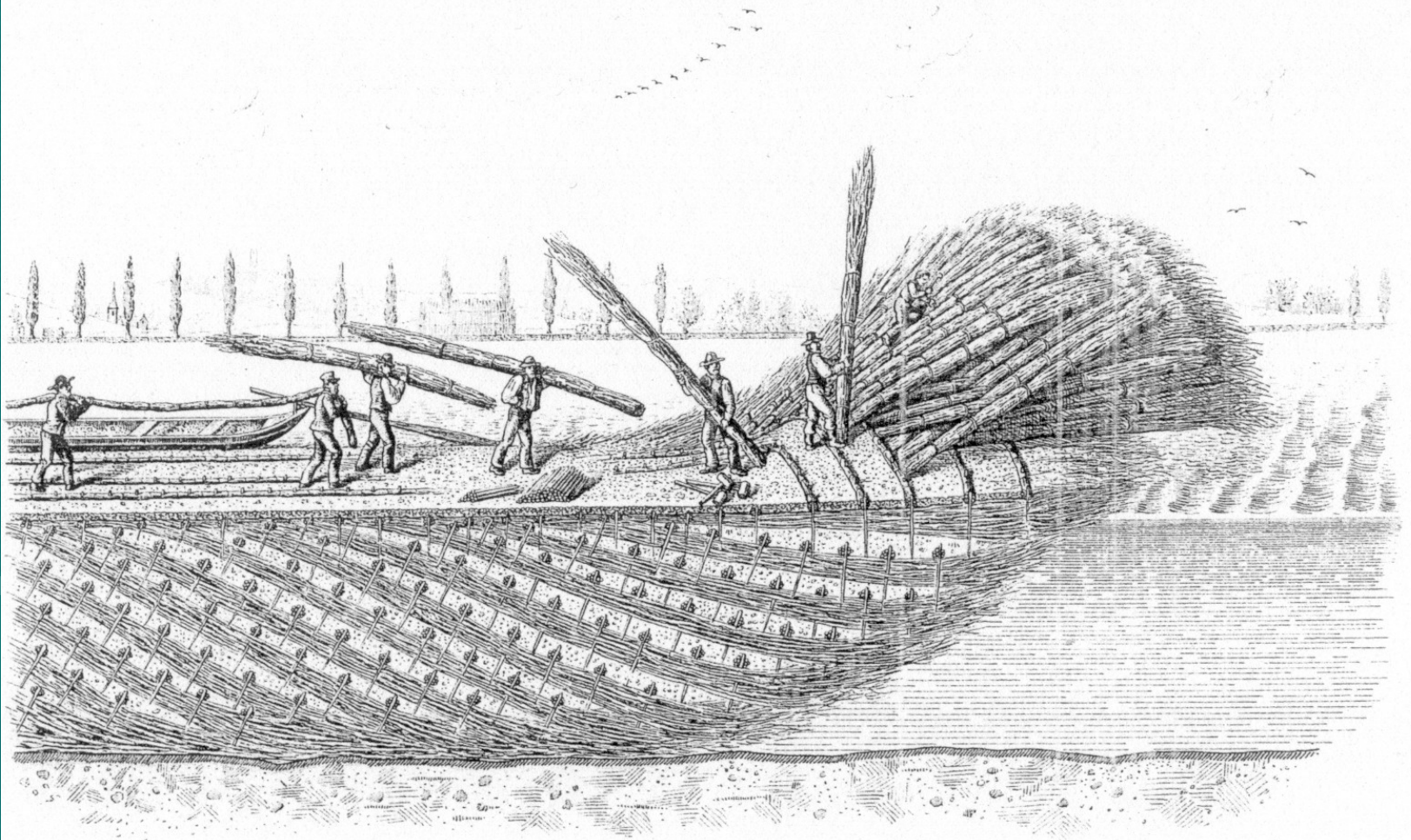






Travaux de correction près de Plobsheim  
(Grad 1889)

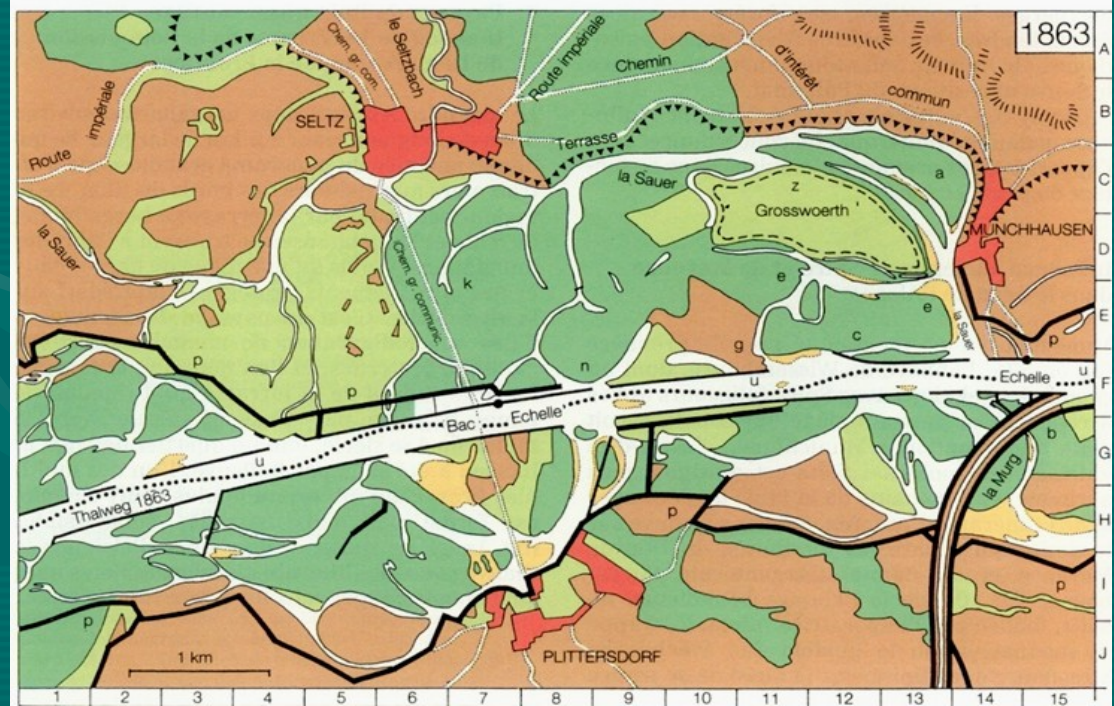
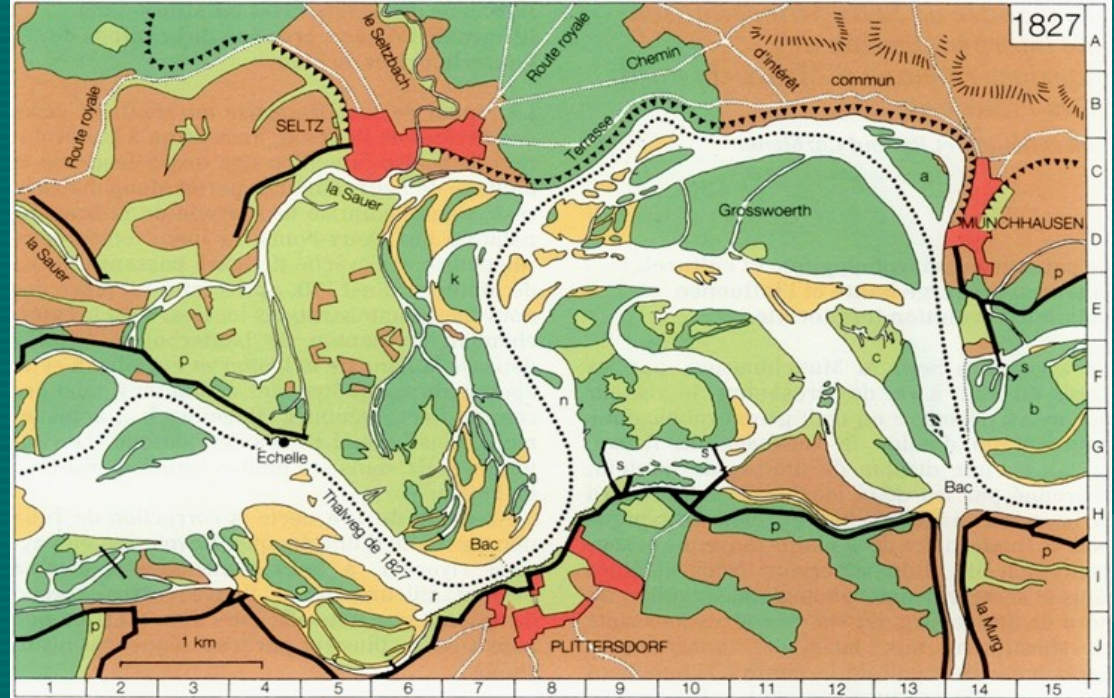
# LAENGS=SCHNITT



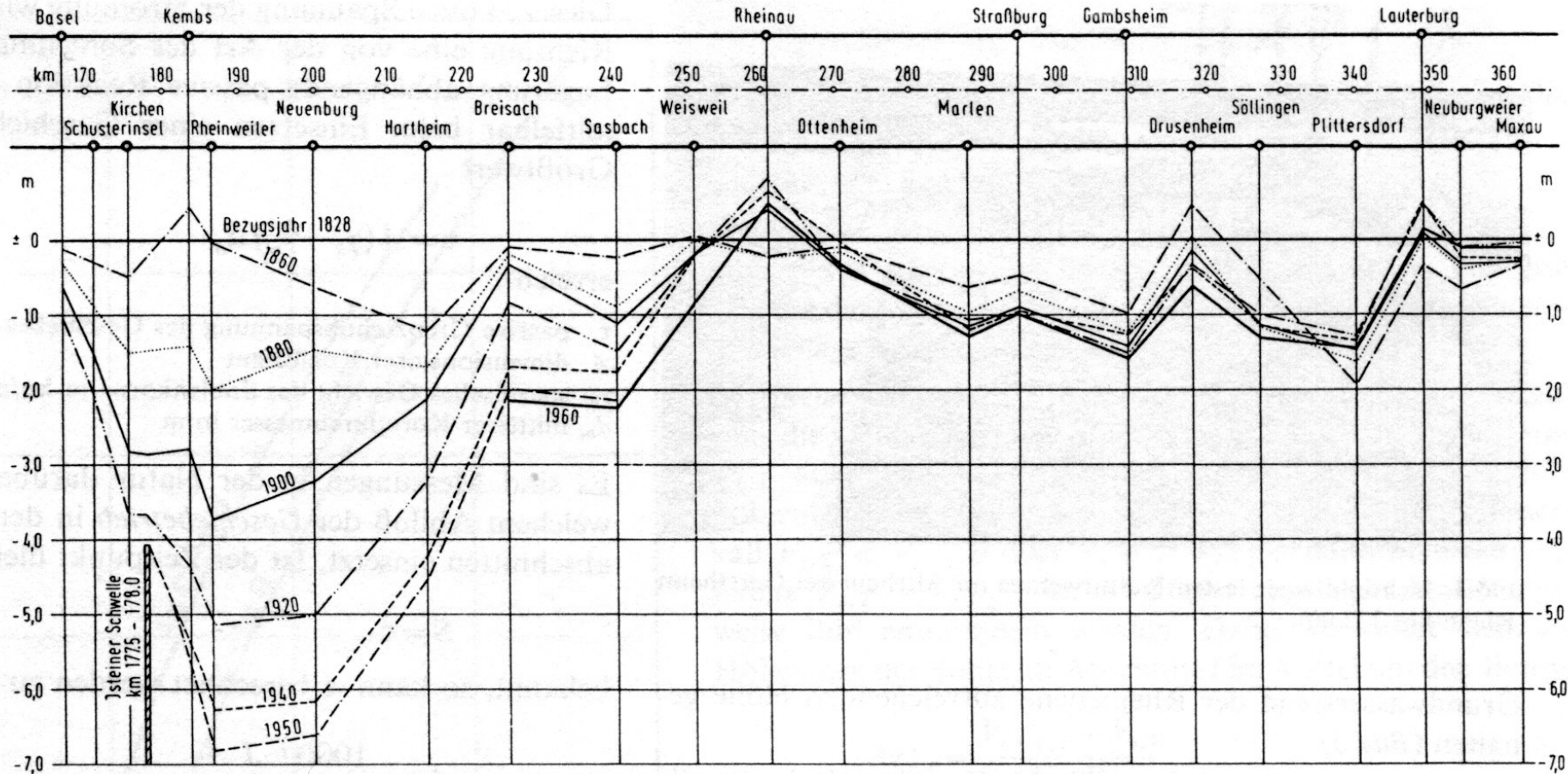
Travaux avec fascines (18ème siècle)

Changements de paysage provoqués par la correction

(Seltz - Plittersdorf, 1827-1863)



# IV: Conséquences environnementales



Profil du niveau d'étiage entre Bâle et Karlsruhe depuis 1828

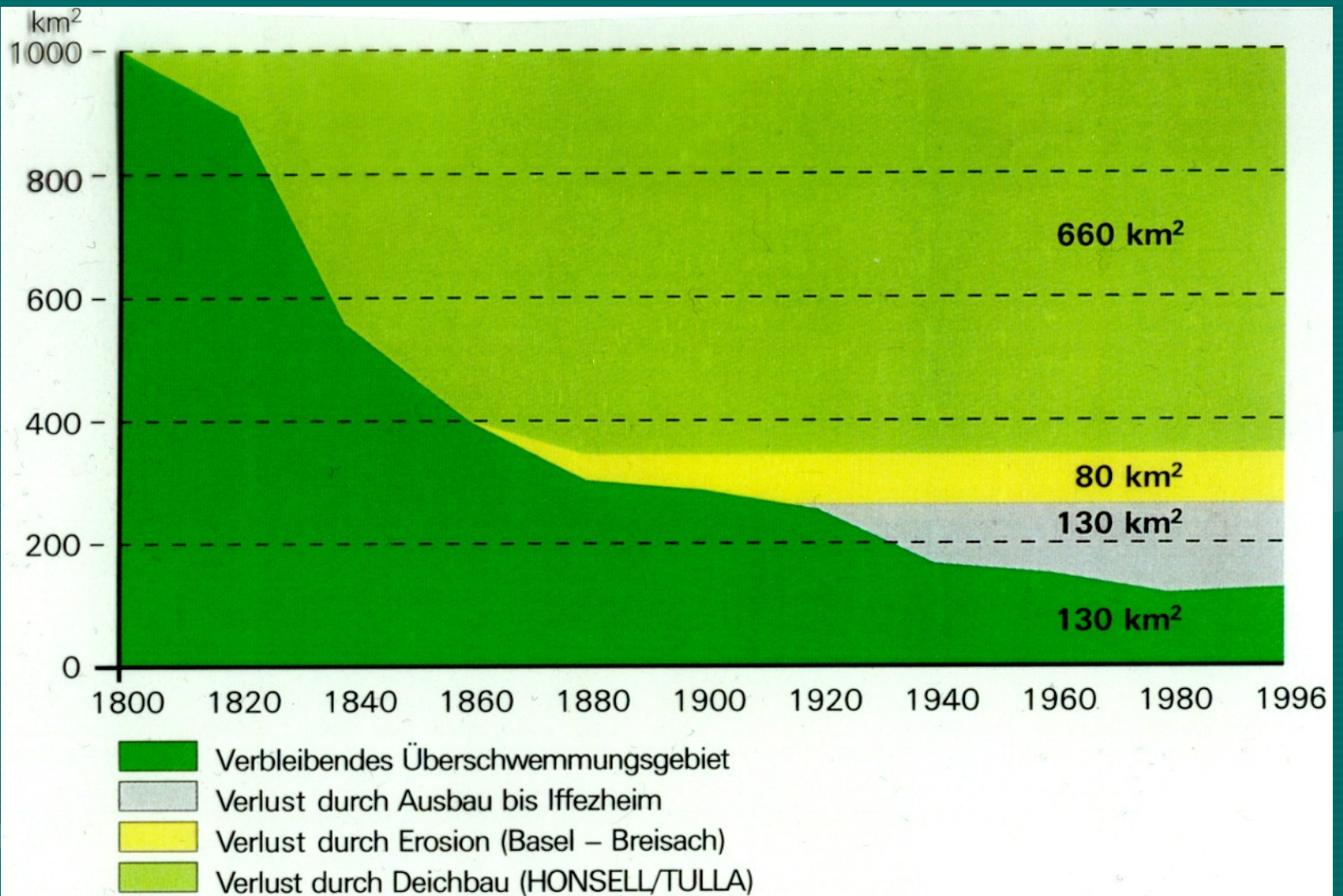
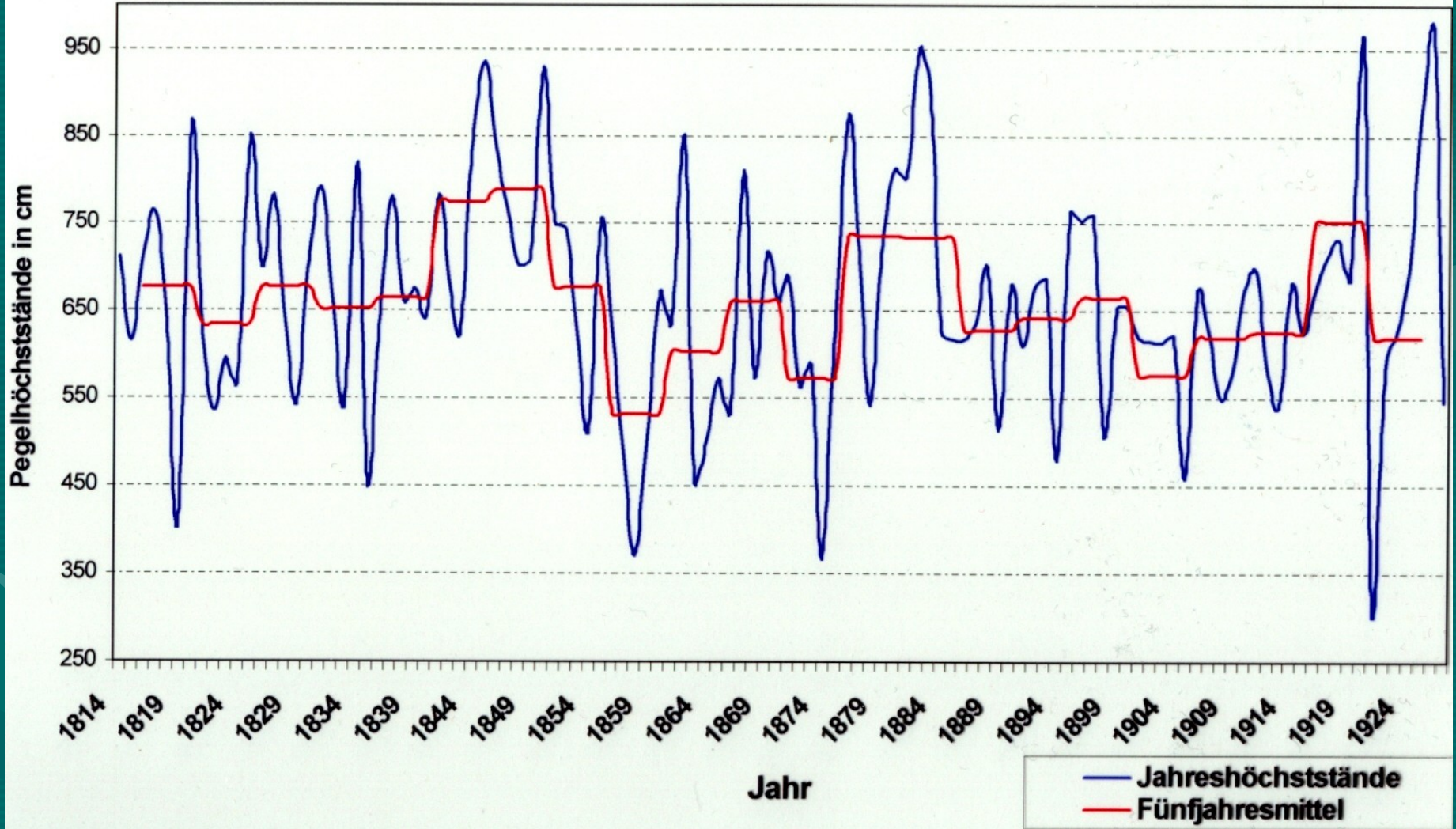


Abb. II-3 Entwicklung der Überflutungsflächen zwischen Märkt (Kembs) und Maxau

Pertes de surfaces inondables entre Kembs et Karlsruhe depuis 1800

## Rheinhochwässer bei Köln 1814-1927



Les grandes crues a Cologne 1814-1927



Zone alluviale „Brunnenwasser de Daubensand“

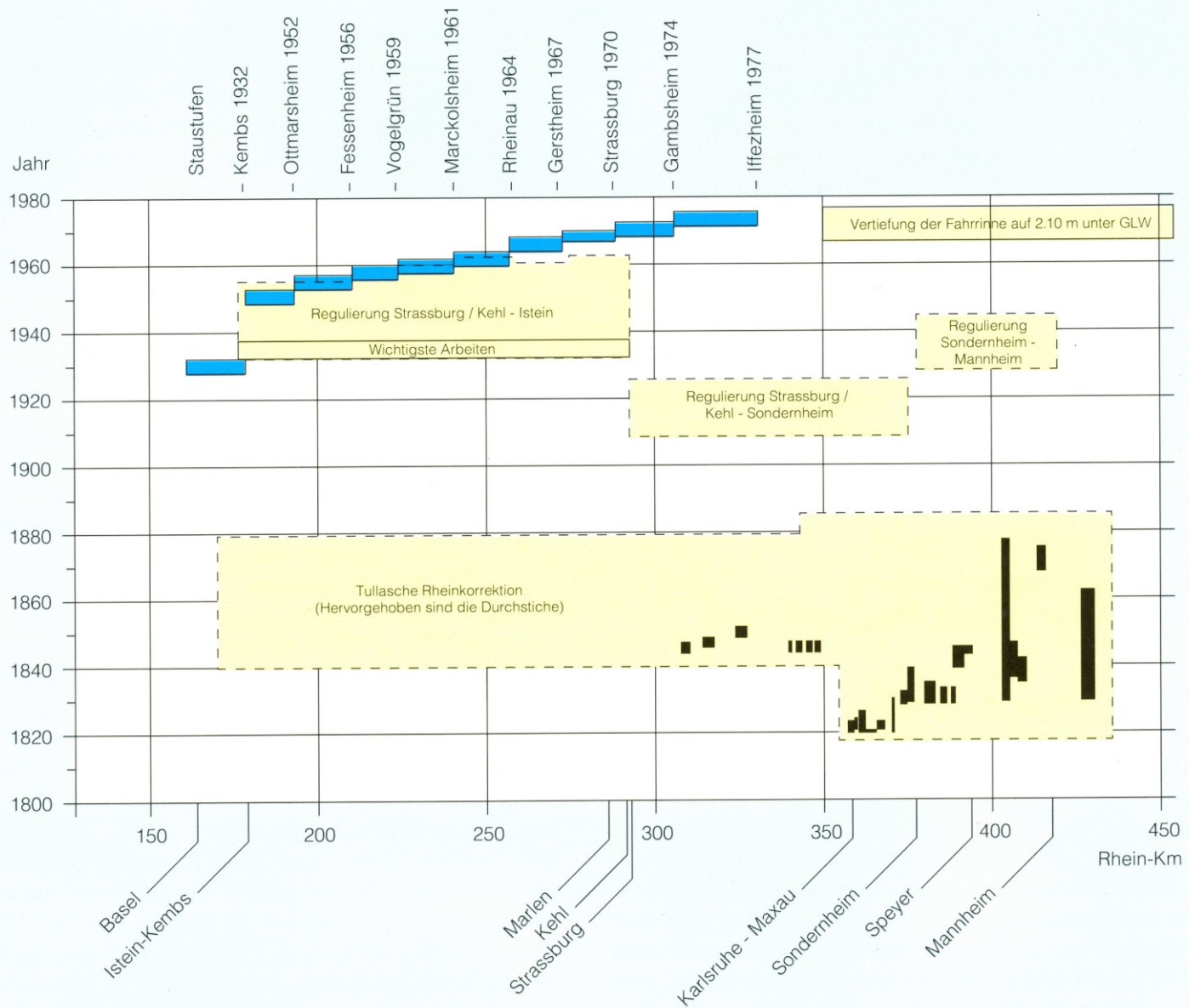
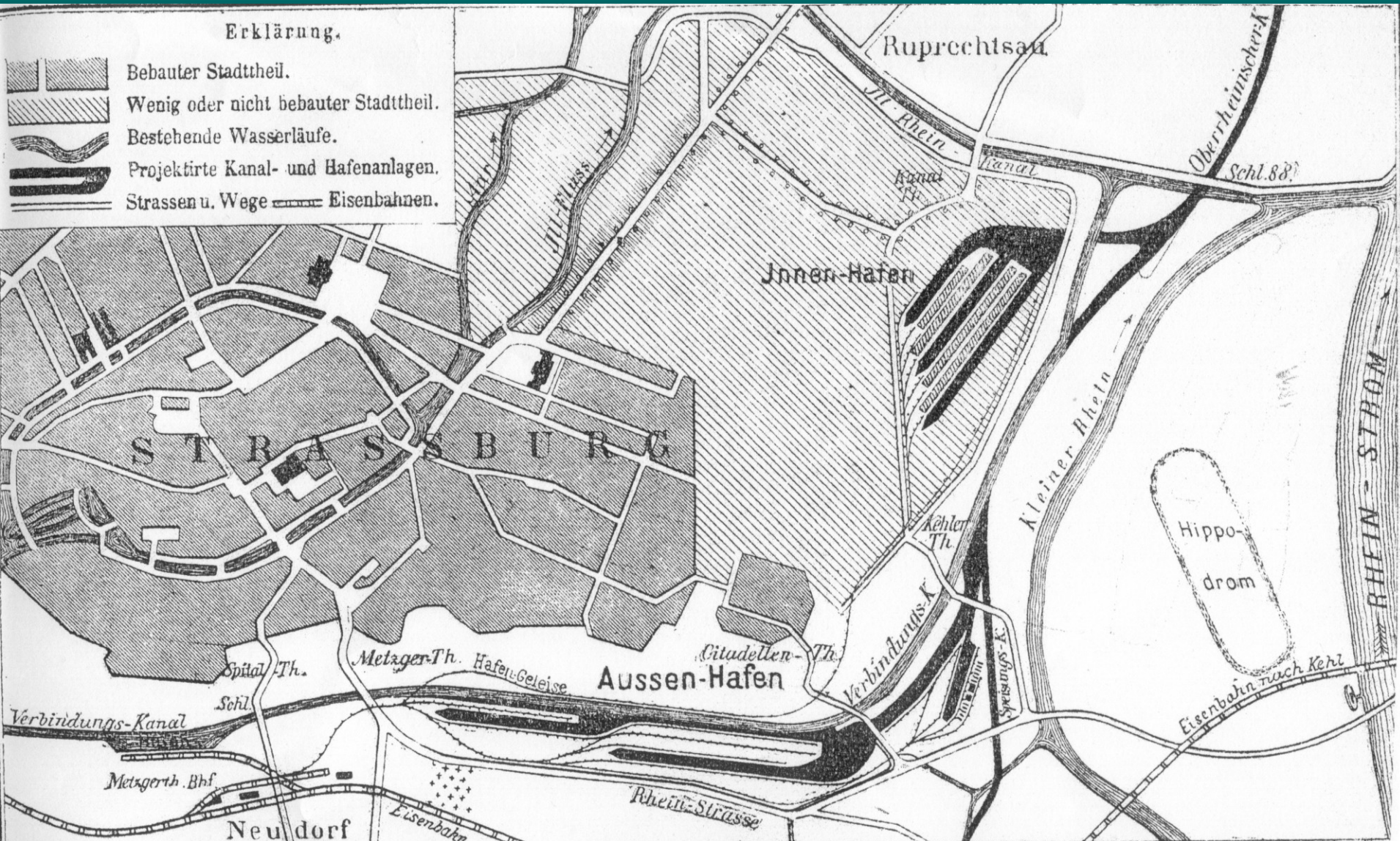


Tableau des travaux hydrauliques entrepris sur le Rhin supérieur (1817-1976)

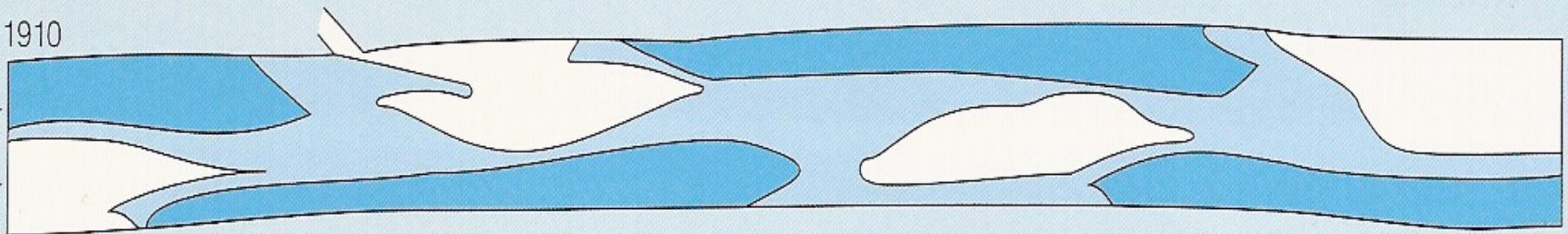


# V: Le projet de la régularisation (1906-1913)

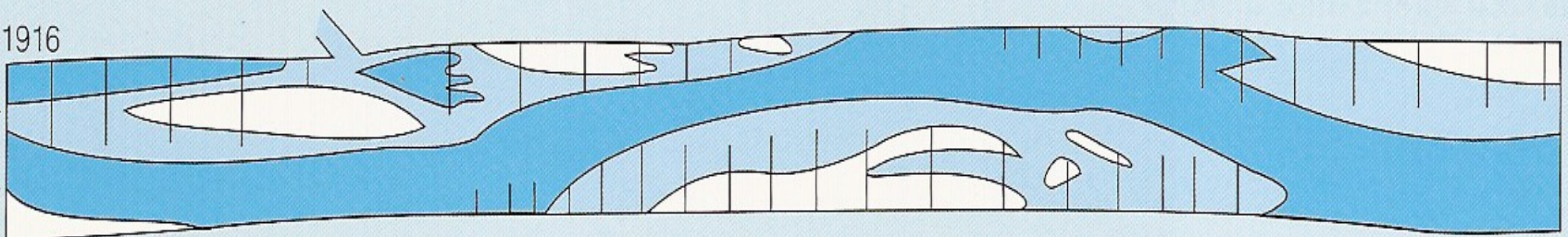


Les ports de Strasbourg (ca. 1880)

1910



1916



Aménagement par régularisation  
(Sonderheim – Strasbourg, 1906-1913)

Verbesserung des Fahrwassers  
in der Rheinstraße  
Sondernheim - Strassburg  
km 209 - km 124 (badische Ufertheilung)

# DER LAUF DES RHEINS

von km 168,0 - km 152,4  
mit Einzeichnung

des projektirten Niederwasserbettes und der künftigen Fahrwasserrinne

Mafsstab - 1:20000.

# Merci de votre attention!



Alle Rechte vorbehalten!  
Veröffentlichung, Vervielfältigung oder Weitergabe an Dritte zu diesen Zwecken nur mit schriftlicher Genehmigung  
Vorlage und Ausführung: *H. Rheinstrom/85-RL4*  
Bestand: *H. Rheinstrom/85-RL4*

# Projet de régularisation, région Fort-Louis